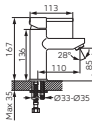




### FD1-FLS-2-55

#### Bateria umywalkowa stojąca

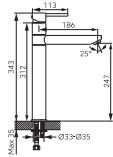
- regulator ceramiczny
- montaż jednootworowy
- złoty metalowy Click-Clack G5/4
- perlator Easy Clean M24x1
- przyłącza elastyczne G3/8 - M10x1



### FD1-FLS-2L-55

#### Bateria umywalkowa stojąca nablutowa

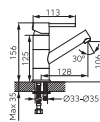
- regulator ceramiczny
- złoty metalowy Click-Clack G5/4
- montaż jednootworowy
- perlator Easy Clean M24x1
- obrotowa wylewka
- przyłącza elastyczne G3/8 - M10x1



### FD1-FLS-2A-55

#### Bateria umywalkowa stojąca z obrotową wylewką

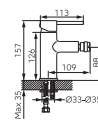
- obrotowa wylewka
- regulator ceramiczny
- złoty metalowy Click-Clack G5/4
- montaż jednootworowy
- regulator strumienia M18x1
- przyłącza elastyczne G3/8 - M10x1



### FD1-FLS-6-55

#### Bateria bidetowa stojąca

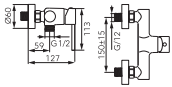
- regulator ceramiczny
- montaż jednootworowy
- automatyczny złoty metalowy korek spustowy G5/4
- perlator Easy Clean M24x1 z przegubem kulowym
- przyłącza elastyczne G3/8 - M10x1



### FD1-FLS-7-55

#### Bateria natryskowa ścienna

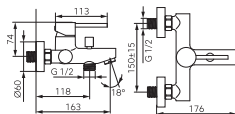
- regulator ceramiczny
- montaż naścienny
- przyłącze mimośrodowe G1/2 rozstaw 150 ± 20 mm
- podłączenie natrysku G1/2
- bez zestawu natryskowego



### FD1-FLS-1-55

#### Bateria wannowa ścienna

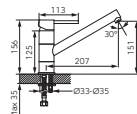
- regulator ceramiczny
- automatyczny przełącznik wanna/natrysk z blokadą
- perlator Easy Clean M24x1
- przyłącze mimośrodowe G1/2 rozstaw 150 ± 20 mm
- bez zestawu natryskowego



### FD1-FLS-4-55

#### Bateria zlewozmywakowa stojąca

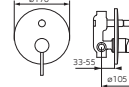
- regulator ceramiczny
- montaż jednootworowy
- regulator strumienia M18x1
- obrotowa wylewka
- przyłącza elastyczne



### FD1-FLS-7P-55

#### Bateria natryskowa podtynkowa

- 2-funkcyjna
- zestaw elementów wewnętrznych i natynkowych
- montaż ścienny
- przełącznik 2-funkcyjny
- regulator ceramiczny
- przyłącze G1/2
- wyprowadzenie natrysku G1/2



### FD1-FLS-3PA-55

#### Bateria umywalkowa podtynkowa

- regulator ceramiczny
- zestaw elementów wewnętrznych i natynkowych
- perlator Easy Clean M24x1
- montaż podtynkowy
- wylewka 180 mm

